

# Pienet hyvät neuvot

– jotka auttavat hankinnassa

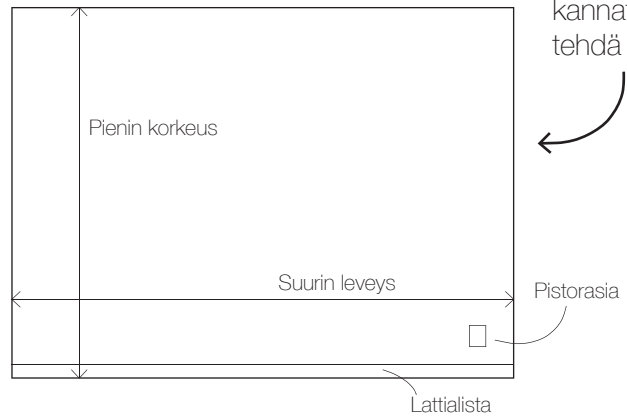
## Näin otat mitat liukuovivilausta varten

Mittaa katon ja lattian välinen korkeus vähintään kolmesta kohdasta. Ilmoita pienin korkeus tilauksen yhteydessä.

Mittaa leveys vähintään kahdesta kohdasta. Ilmoita suurin leveys tilauksen yhteydessä.

Ilmoita syvennyksen leveys ja korkeus sekä ovien haluttu lukumäärä tilatessasi Modell 300 Alu- tai Modell 200 -mallia. Ovista tehdään valmistusvaiheessa hieman leveämmät, jotta ne limittyvät.

Ajattele myös, mitä muuta tilassa on. Onko siellä esimerkiksi lattialistoja tai pistorasioita, jotka voivat olla tiellä?

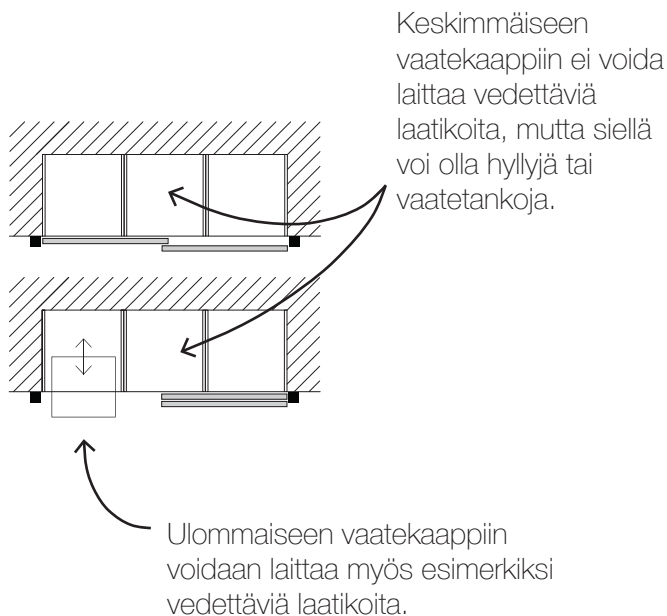


Tilausta suunnitellessa kannattaa tehdä luonnos

## Mitä ovien taakse tulee?

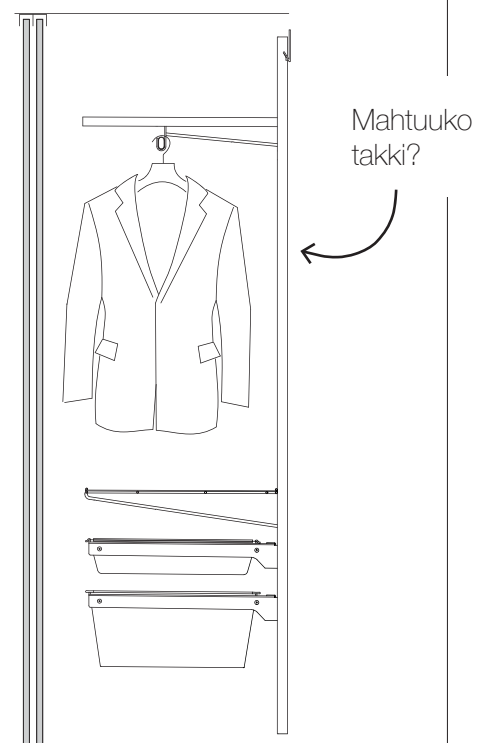
On tärkeää ottaa huomioon, mitä ovien sisäpuolelle tulee. Jos tahdot laittaa sinne esimerkiksi vedettäviä laatikoita, liukuovet täytyy pystyä vetämään tarpeeksi kauas sivulle, etteivät ne tule tielle.

Alla olevassa esimerkkikuvassa on kolme vaatekaappia, jotka peitetään kahdella liukuovella.



## Sijoita liukuovet oikein

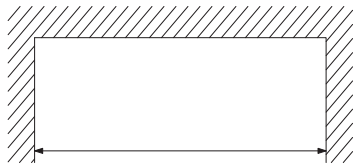
Huolehdi, että liukuovien taakse jää tarpeeksi tilaa siellä säilytettävälle asiaille.



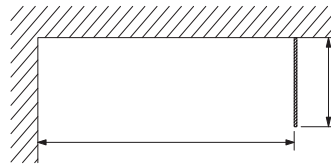
# Pienet hyvät neuvot

– jotka auttavat hankinnassa

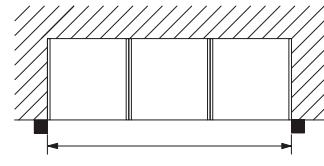
## Esimerkkejä liukuovien asennuspaikoista



Seinien välissä.



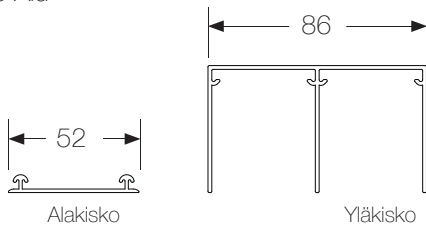
Kulmaa vasten.  
Täydennetään päädyllä.



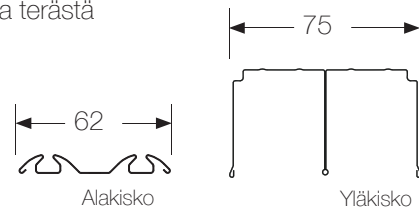
Vaatekaappien edessä.  
Täydennetään liukuovien  
sivupysäyttimillä.

## Ylä- ja alakiskojen pituus

Modell 300 Alu  
– alumiinia



Modell 200 ja Modell 100  
– maalattua terästä

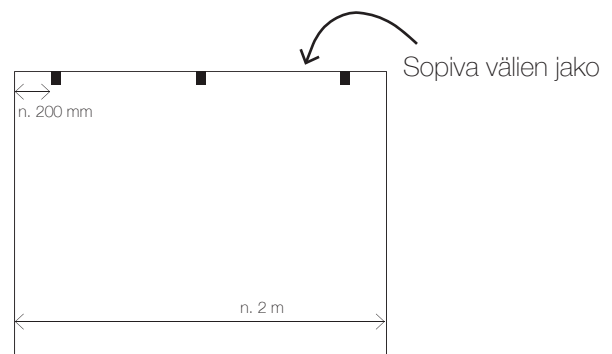
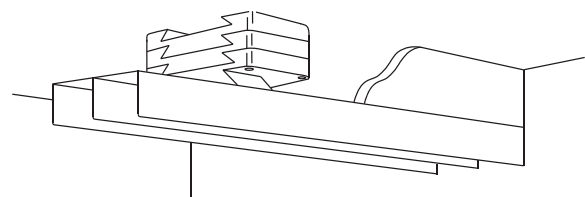


## Katto liian korkealla?

Jos kattosi on liian korkealla, sinun täytyy kuroa väli umpeen. Valikoimaamme kuuluu säädettävä madalluskappale. Sinun tarvitsee vain kiinnittää välikappale kattoon syvennyksen etureunan kohdalle ja lisätä kappaleita tarvittaessa, kunnes väli on kurottu umpeen.

Yhdellä madalluskappalesarjalla voidaan tehdä 15–120 mm:n madallus.

Kiinnitä yläkisko ruuveilla välikappaleisiin. Asenna sitten välikappaleiden eteen levy, jonka voi maalata tai tapetoida.



## Näin asennat alakiskon kätevästi

Sinun ei tarvitse tehdä lattiaan ylimääräisiä reikiä, kun käytät asennukseen kaksipuolista teippiä.

